

Paramètres de la salle d'attente

Préférences de l'utilisateur

Chaque utilisateur a la possibilité de définir ses propres paramètres pour le module de salle d'attente. Pour ce faire, ouvrez le menu "Paramètres" ⇒ "Paramètres" et dans la fenêtre qui s'affiche sélectionnez "salle d'attente" dans la barre latérale gauche ([figure 1](#)). L'utilisateur peut alors choisir de voir toutes les salles d'attentes affichées en cochant la case ou ne voir que les salles d'attentes du médecin sélectionné en décochant la case.

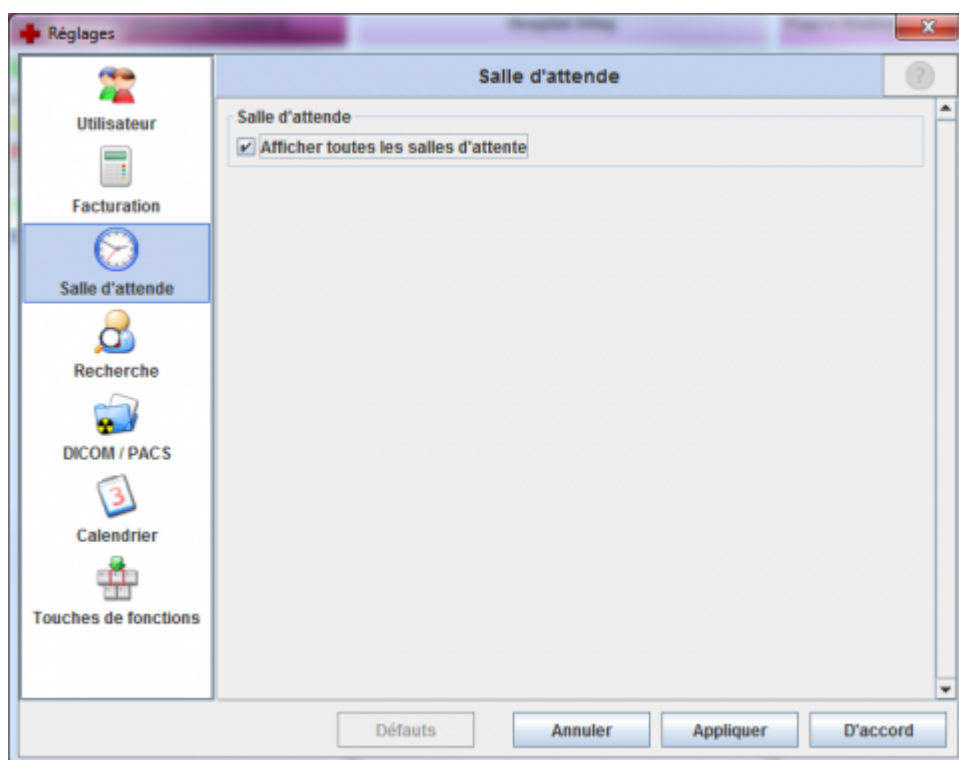


Fig. 1: Préférences de

l'utilisateur du module salle d'attente

Paramètres globaux

De plus, l'administrateur peut spécifier les paramètres globaux du module de la salle d'attente qui s'appliquent à tous les utilisateurs. Ouvrez le menu "admin" ⇒ "Paramètres globaux" et sélectionnez "salle d'attente" dans la barre latérale gauche de la fenêtre ([figure 2](#)).

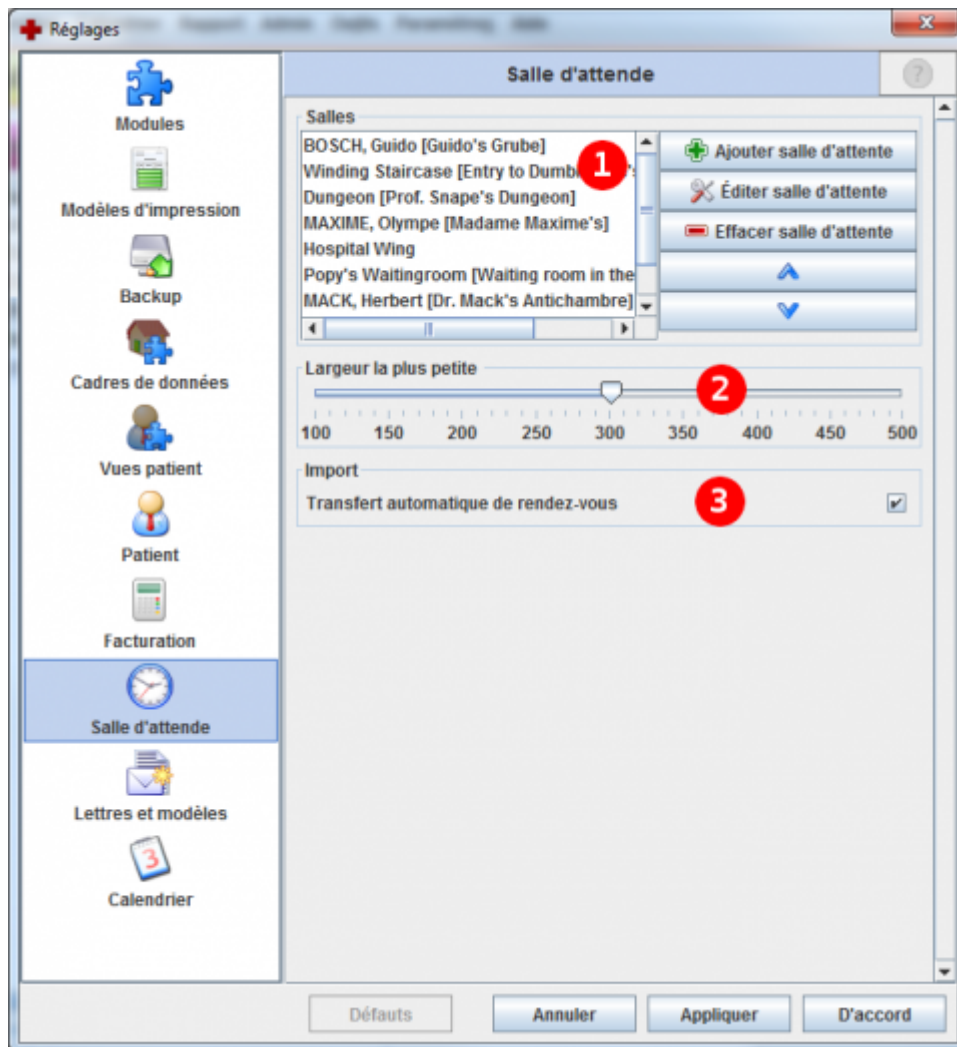


Fig. 2: Paramètres globaux

du module de la salle d'attente

Les réglages suivants peuvent être effectués:


Numéro	Description
1	<p>Liste de salle d'attente existante Les boutons à coté de la liste permettent de gérer les salles d'attente. Le bouton sert à créer une nouvelle salle d'attente. Le bouton sert à modifier les paramètres de la salle d'attente sélectionnée (en surbrillance) et enfin le bouton sert à supprimer une salle d'attente définitivement.</p> <p>Les boutons et servent à modifier l'ordre des salles dans la liste. L'ordre permet de définir dans quelle ordre de gauche à droite les salles d'attente sont placés dans la vue de la salle d'attente.</p>
2	<p>Largeur minimale (en pixel) des salles d'attente à afficher simultanément dans la vue de la salle d'attente, si vous utilisez plusieurs salles d'attente.</p>
3	<p>Transfert automatique des rendez-vous d'aujourd'hui dans la salle d'attente du médecin toutes les 5 minutes. Par défaut activé - décocher pour désactiver.</p>


Créer / modifier / supprimer une salle d'attente

Pour créer une nouvelle salle d'attente, cliquez sur un bouton . La fenêtre "Editer salle d'attente" apparaît.(figure 3).

Fig. 3: Editer salle d'attente

Champ	Description
Médecin	A remplir, si vous souhaitez que les rendez-vous d'un médecin soient importé dans cette salle d'attente.
Nom	Nom de la salle d'attente (facultatif).
Description	Possibilité de donner une description à la salle d'attente.
Site	Association d'un site avec la salle d'attente (facultatif), pourvu que la gestions des sites est activé dans GECAMed. Uniquement les salles d'attentes associées au site choisi lors du login sont affichés, et toutes les salles sans association de site. Ou autrement dit : Les salles d'attentes des autres sites ne sont pas visibles.
Couleur	Affecter une couleur à la salle d'attente. En principe, la couleur proposée par défaut est la couleur définie dans la fiche signalétique du médecin .

Pour modifier les détails d'une salle d'attente, sélectionnez la salle d'attente désirée à la souris et cliquez sur le bonton .

Pour supprimer une salle d'attente, sélectionnez la salle d'attente désirée à la souris et cliquez sur le bouton .

From:
<https://gecamed.lu/> - **GECAMed - Gestion de Cabinets Médicaux**

Permanent link:
<https://gecamed.lu/fr/userguide/settings/waitingroomsettings>

Last update: **2019/12/09 11:19**

