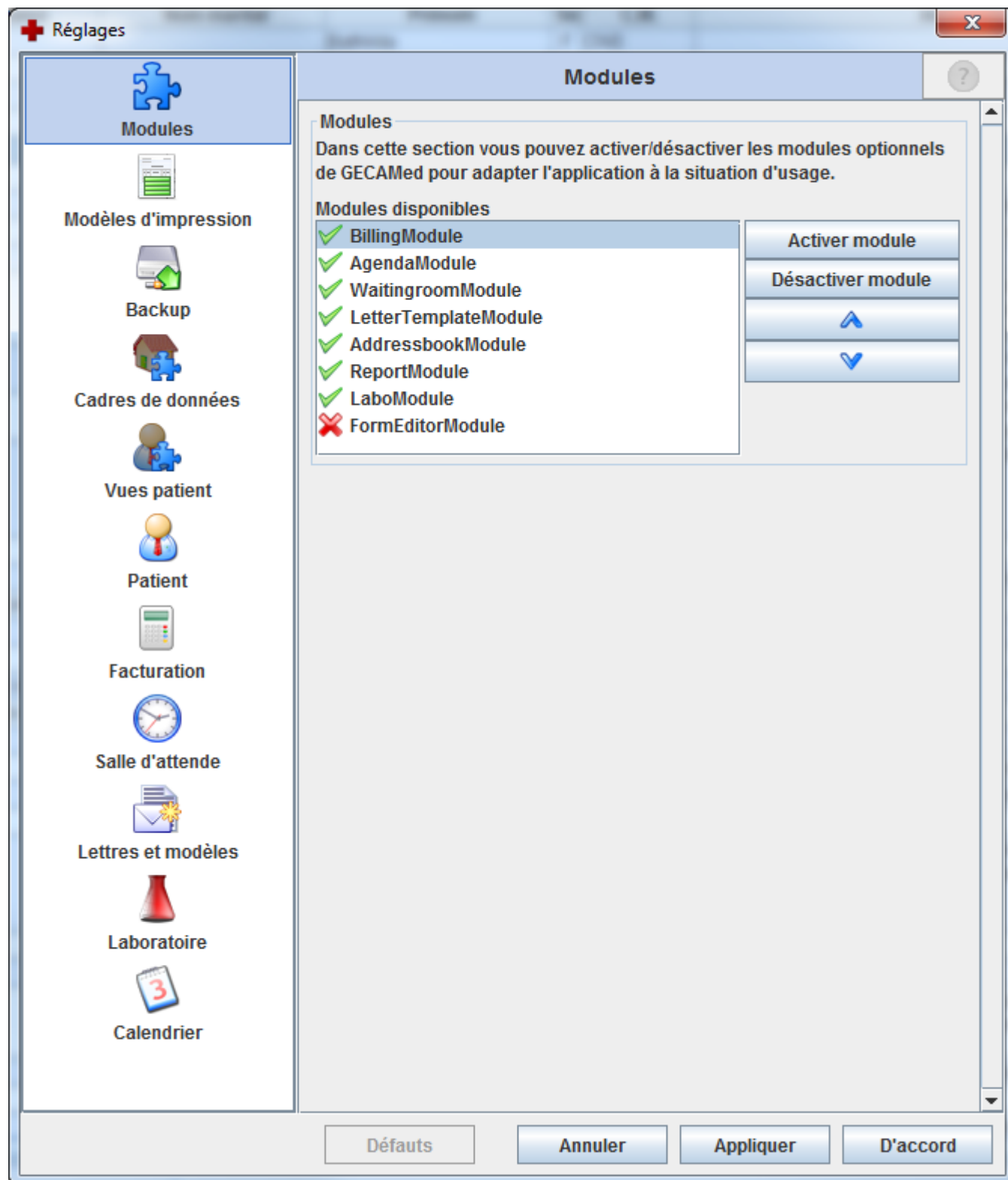


## Modules

Le groupe de paramètre **Module** permet de choisir quels modules fonctionnels sont actifs (visibles) et l'ordre d'affichage de ces modules dans la barre de module à gauche. Afin d'optimiser le démarrage de GECAMed, il est conseillé à l'administrateur de désactiver tous les modules inutilisés.



From:

<https://gecamed.lu/> - **GECAMed - Gestion de Cabinets Médicaux**

Permanent link:

<https://gecamed.lu/fr/userguide/settings/generalsettings/moduls>

Last update: **2019/12/09 11:19**

