

# Konzepte

GECAMed ermöglicht eine relativ grosszügige Anpassung seiner Funktionen und Benutzer-Oberfläche an die jeweilige Einsatzsituation. Diese Anpassungen werden mithilfe von sogenannten **Einstellungen** getätigt. Man kann Einstellungen nach zwei verschiedenen Aspekten unterteilen.

1. **Nach dem funktionellen Bereich**, in dem die Einstellung sich auswirkt unterscheidet man zwischen **generellen** (nicht an ein bestimmtes Modul gebundenen) und **Modul-spezifischen** Einstellungen. Generelle Einstellungen können nicht einem spezifischen Modul zugeordnet werden, da sie entweder das Verhalten der gesamten Anwendung beeinflussen, oder funktionell nicht eindeutig zu einem einzelnen Modul zugeordnet werden können. Mit der Aktivierung oder Deaktivierung einzelner Module werden die entsprechenden Modul-spezifischen Einstellungen ebenfalls ein- oder ausgeblendet, wohingegen die generellen Einstellungen immer vorhanden sind.
2. **Nach dem Auswirkungsbereich** unterscheidet man zwischen **globalen** und **Benutzer-spezifischen** Einstellungen. Globale Einstellungen wirken sich auf alle Benutzer aus, und können deshalb nur von einem Administrator verändert werden. Benutzer-spezifische Einstellungen dagegen kann jeder Benutzer individuell verändern, und ihre Auswirkungen sind nur für ihn selbst sichtbar, nicht aber für die anderen Benutzer.

Die Benutzer-spezifischen Einstellungen kann jeder Benutzer über das Menü „Einstellungen“ ⇒ „Einstellungen“ erreichen. Im erscheinenden Dialogfenster können sowohl auf generelle („Benutzer“) oder Modul-spezifische Einstellungen („Abrechnung“, „Suche“, ...) mittels der Schaltflächen auf der linken Seite zugegriffen werden (siehe [Abbildung 1](#)).

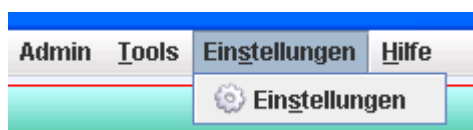


Abb. 1: Menüaufruf Benutzer-Einstellungen

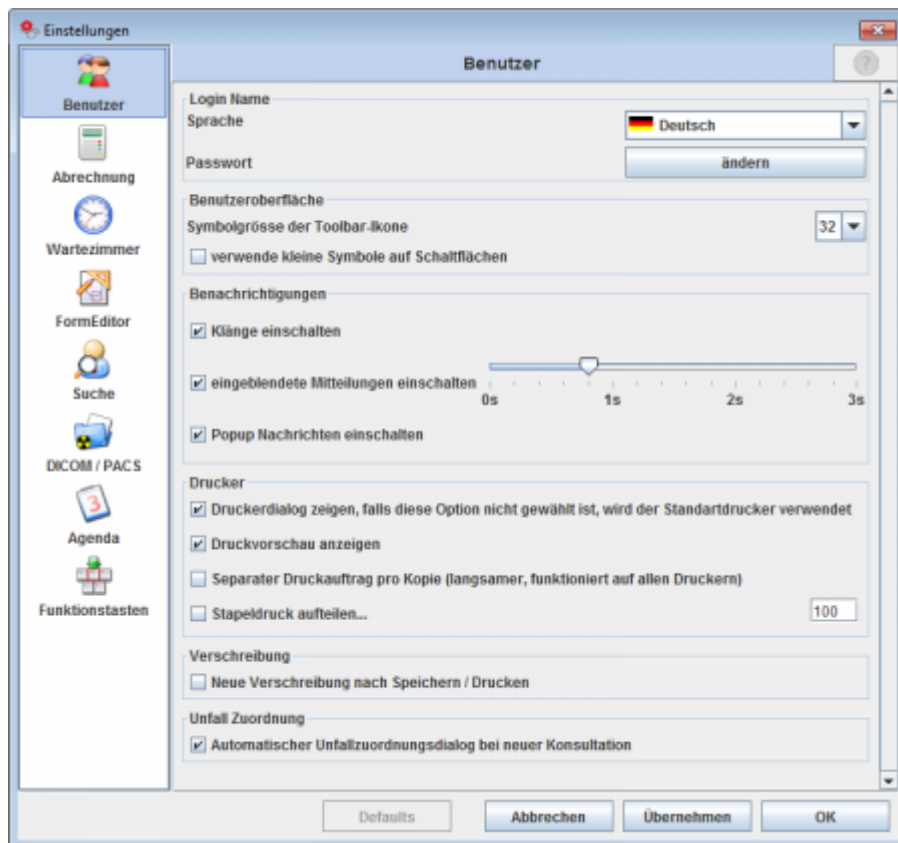


Abb. 1: Benutzer-Einstellungen

Die globalen Einstellungen kann dagegen nur ein Administrator über das Menü „Admin“ ⇒ „Globale Einstellungen“ aufrufen. Wie bei den Benutzer-spezifischen Einstellungen sind auch hier generelle und Modul-Spezifische Einstellungen zusammen über Schaltflächen auf der linken Seite verfügbar (siehe [Abbildung ##](#)).



Abb. 1: Menüaufruf Globale Einstellungen

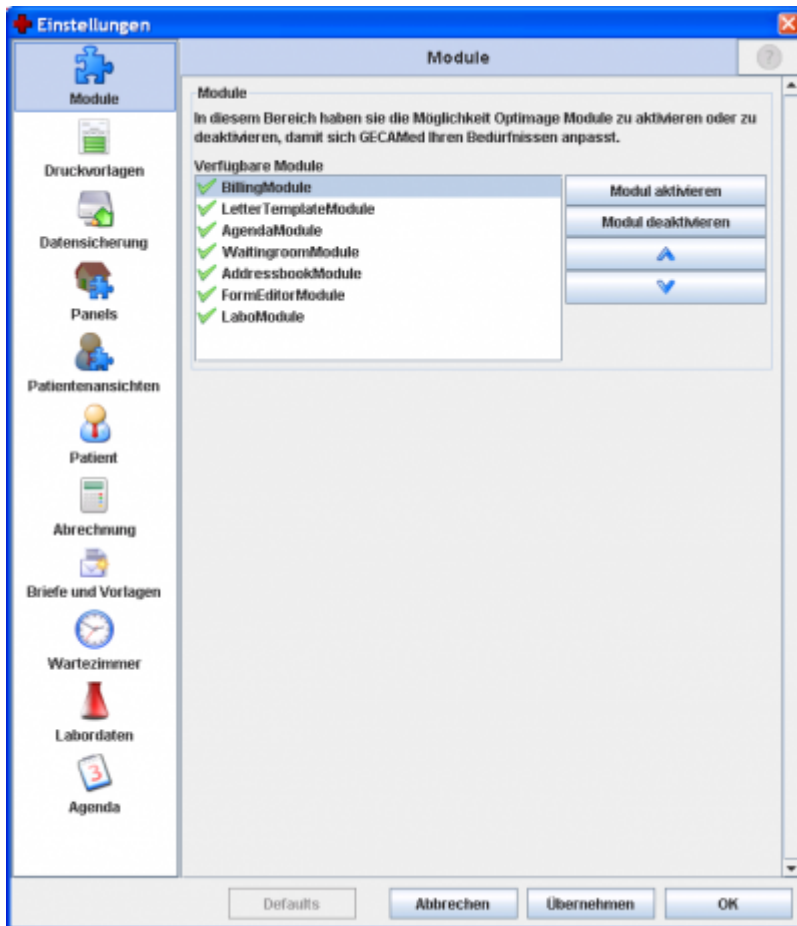


Abb. 1: Globale Einstellungen

Beim Verlassen eines Einstellungs-Dialogfensters mittels „OK“ werden alle veränderten Einstellungen gespeichert. Mit „Abbrechen“ verlässt man den Dialog ohne die Änderungen zu speichern. „Übernehmen“ speichert alle Änderungen, ohne jedoch den Dialog zu schließen.



Einige Einstellungen werden direkt nach dem Setzen wirksam, andere dagegen erst nach dem Neustart des GECAMed Clients. Im Zweifelsfall sollte man deshalb nach einer Änderung der Einstellungen immer den Client neu starten.

Neben den hier behandelten Einstellungen gibt es noch ein spezielles Modul, das nur dem GECAMed Administrator zur Verfügung steht: [das Administrations-Modul](#). Dort sind ebenfalls viele Grundeinstellungen und Funktionen möglich, die sich aufgrund ihrer logische Zusammengehörigkeit und Komplexität nicht ohne weiteres in den Einstellungs-Dialogen unterbringen lassen, bzw. deren Datenmenge einen grösseren Eingabe-Bereich erfordert als ein Dialogfenster mit vertretbaren Aufwand leisten könnte.

From:  
<http://gecamed.lu/> - **GECAMed - Gestion de Cabinets Médicaux**

Permanent link:  
<http://gecamed.lu/de/userguide/settings/concepts>

Last update: **2019/12/09 11:19**



